



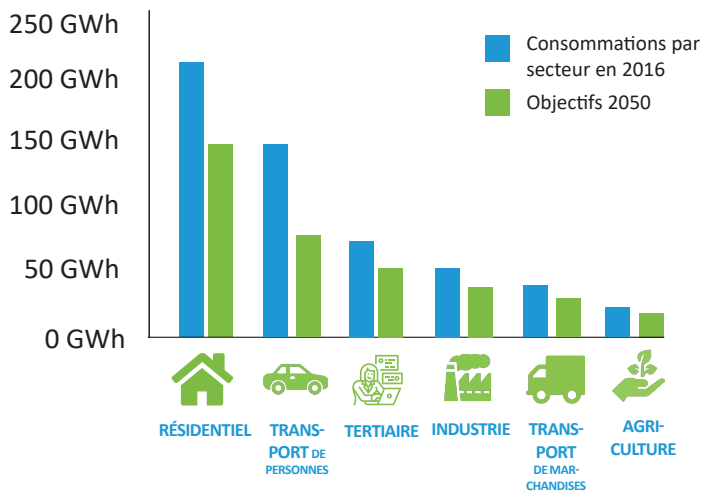
# STRATÉGIE

PLAN CLIMAT AIR ÉNERGIE TERRITORIAL

La stratégie du plan climat air énergie détermine les objectifs de lutte contre les effets du changement climatique sur le territoire Tarn-Agout aux horizons 2030 et 2050. Pour les atteindre, la mobilisation de chacun de nous sera nécessaire.

## OBJECTIFS 2050

### » ENSEMBLE, RÉDUISONS D'1/3 NOS CONSOMMATIONS D'ÉNERGIE



- 30%

#### ➤ RÉSIDENTIEL

- Rénovation de 300 logements /an
- Construction neuve au niveau BBC\* a minima

- 35%

#### ➤ TERTIAIRE

- Rénovation de 7000m<sup>2</sup>/an
- Constructions neuves au niveau BBC\* a minima

- 49%

#### ➤ TRANSPORT DE PERSONNES

- 12 000 personnes se rendent au travail en train / covoiturage / bus / vélo / marche
- Remplacement progressif des véhicules classiques par des véhicules basse consommation

- 31%

#### ➤ TRANSPORT DE MARCHANDISES

- Modernisation du FRET routier, solutions alternatives pour le transport de marchandises

- 25%

#### ➤ INDUSTRIE

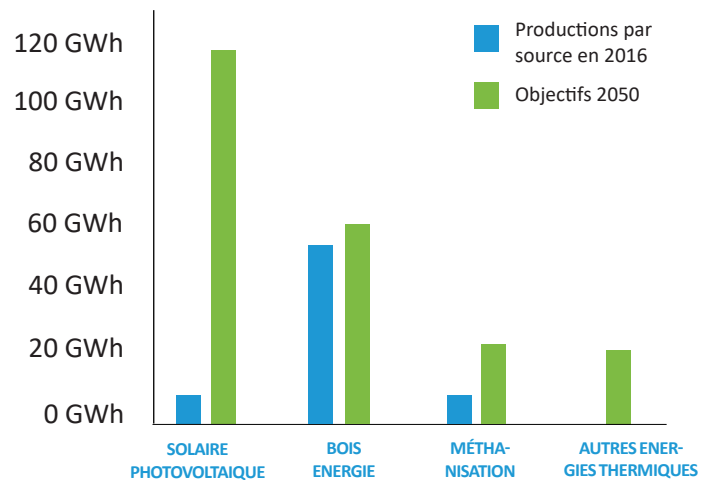
- 100 sites investis dans l'écologie industrielle et territoriale

- 17%

#### ➤ AGRICULTURE

- 50% des exploitations du territoire « bas carbone »

### » ENSEMBLE, MULTIPLIONS PAR 3 NOS PRODUCTIONS D'ÉNERGIES RENOUVELABLES



+ 94%

#### ➤ SOLAIRE PHOTOVOLTAIQUE

- Equipement de 10 000 m<sup>2</sup>/an de toitures et parkings
- Développement des projets de centrales solaires actuellement à l'étude

+ 69%

#### ➤ MÉTHANISATION

- Optimisation de l'installation de production de biogaz du centre d'enfouissement des Brugues
- Développement de deux projets de petite ou moyenne taille

+ 13%

#### ➤ BOIS ENERGIE

- Exploitation de la ressource locale dans une filière départementale
- Développement sur le territoire de chaudières et chaufferies bois



#### ➤ AUTRES ÉNERGIES THERMIQUES

- Equipement de 7000 logements individuels et de 200 immeubles de logements collectifs avec des panneaux solaires thermiques
- Equipement de 650 habitations en pompes à chaleur à géothermie
- Développement de l'intégralité du potentiel de chaleur fatale

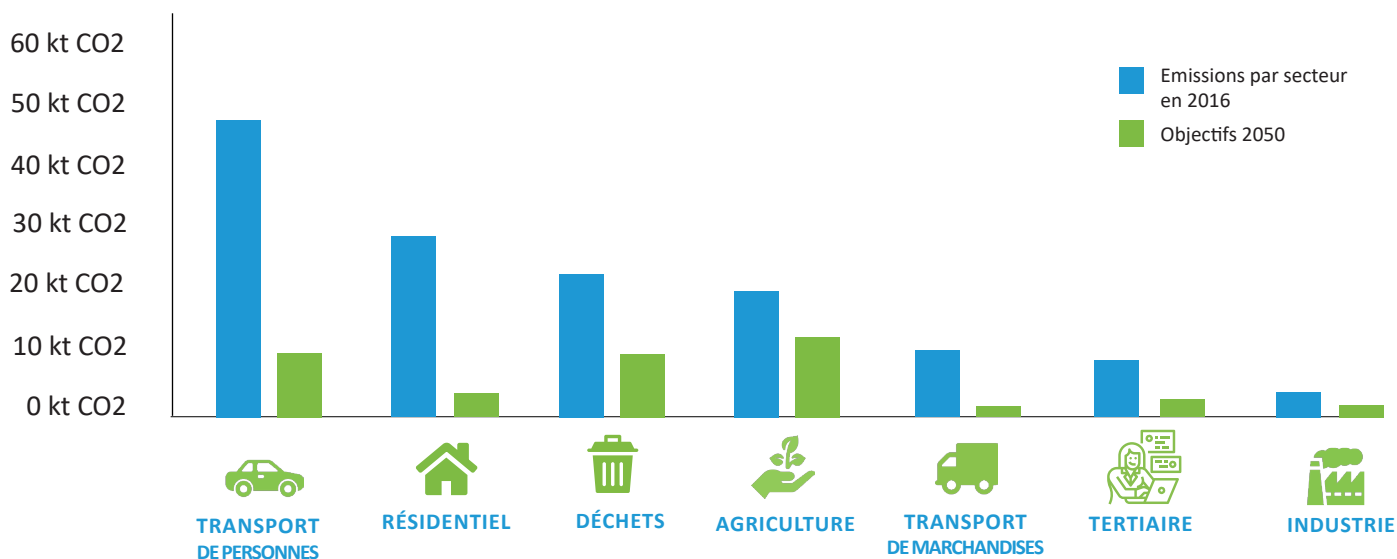


\* GWh : gigawatt-heure (1 GWh = 1 000 MWh = 1 000 000 kWh)  
\* BBC : Bâtiment basse consommation  
\* CHALEUR FATALE : chaleur de process industrielle



Hydroélectricité : la stratégie ne fixe pas d'objectif sur ce sujet en considérant que le potentiel de développement des centrales en place est minime compte tenu des installations existantes

## » ENSEMBLE, RÉDUISONS DE 2/3 NOS ÉMISSIONS DE GAZ À EFFET DE SERRE



### > TRANSPORT

 **PERSONNES**

**-84%**

**-75%**

 **MARCHANDISES**

- Mise en œuvre des actions de réduction de la consommation d'énergie
- Conversion des motorisations aux énergies renouvelables

**-83%**

### > BÂTIMENTS *RÉSIDENTIEL, TERTIAIRE, INDUSTRIE*

- Mise en œuvre des actions de réduction de la consommation d'énergie et de développement des énergies renouvelables
- 2000 chaudières fioul (100% des installations) remplacées par des PAC ou chaudières biomasse
- Remplacement du gaz naturel par du biogaz (Stratégie GRDF 2050)

**-31%**

### > AGRICULTURE

- 50% des exploitations du territoire « bas carbone »
- Mise en œuvre des actions de réduction de la consommation d'énergie

**-66%**

### > GESTION DES DÉCHETS

- Mise à jour régulière du Plan local de prévention des déchets ménagers et assimilés du SMICTOM de la région de Lavour

## » ENSEMBLE, ATTEIGNONS LA NEUTRALITÉ CARBONE EN 2050

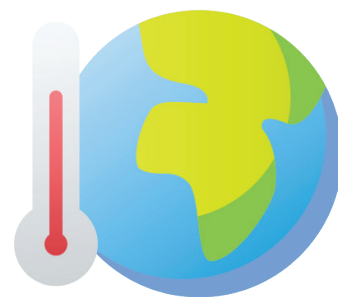


émissions de carbone résiduelles...



...compensée par les puits naturels (végétation, sol, constructions bois)

## » ENSEMBLE, ANTICIPONS LES ÉVOLUTIONS À VENIR DU CLIMAT & SES CONSÉQUENCES SUR LE TERRITOIRE



- **PRÉSERVONS** les espaces naturels et la biodiversité
- **ADAPTONS** nos modes de consommations, nos activités économiques et nos pratiques agricoles
- **ÉCONOMISONS** l'eau
- **AMÉNAGEONS** le territoire pour nous protéger des inondations
- **ADAPTONS** les logements et les centres-villes pour supporter les épisodes de fortes chaleurs
- **PRÉSERVONS** notre santé et celle de notre environnement

**La transition énergétique doit rester choisie et bénéfique pour notre territoire. Ainsi, le scénario présenté ici et approuvé par les élus communautaires est cohérent avec les scénarios nationaux et régionaux tout en respectant nos spécificités locales.**

### LA STRATÉGIE TARN-AGOUT SE DÉFINIT EN 5 AXES DE TRAVAIL



#### Un territoire adapté aux nouvelles contraintes climatiques

- Étudier et gérer les risques liés à l'eau
- Anticiper et limiter les risques sanitaires liés à, l'augmentation des températures
- Agir pour la préservation de la trame verte et bleue
- Favoriser le développement du stockage naturel du carbone dans les sols et la végétation



#### Un territoire qui produit et consomme local

- Favoriser une alimentation locale de qualité
- Renforcer la vitalité des centres-bourgs
- Promouvoir les bonnes pratiques environnementales et les labellisations auprès des entreprises, agriculteurs, artisans, acteurs touristiques
- Favoriser l'économie circulaire entre les entreprises et les boucles de récupération et d'échanges locales



#### Un territoire sur le chemin de l'autonomie énergétique

- Accompagner l'amélioration énergétique du secteur du bâtiment
- Lutter contre la précarité énergétique
- Favoriser le développement des énergies renouvelables



#### Un PCAET pour structurer la politique locale de transition énergétique

- Piloter et animer la stratégie du PCAET
- Promouvoir les enjeux climat-air-énergie du territoire et accompagner le changement
- Être exemplaire sur le patrimoine public
- Soutenir par la commande publique les démarches environnementales des entreprises



#### Un territoire de mobilités bas carbone

- Limiter les déplacements carbonés
- Promouvoir l'offre de transports en commun
- Développer les mobilités actives (marche, vélo) et de nouveaux services de mobilité
- Accompagner le développement des énergies alternatives pour la mobilité

## » LA STRATÉGIE DU PCAET TARN-AGOUT, UNE VISION PARTAGÉE



### Des temps d'échanges et de débats...

qui ont dû être adaptés au contexte sanitaire du moment

16 /10/ 2020

#### ATELIER ELUS-AGENTS « DESTINATION TERRITOIRE À ÉNERGIE POSITIVE »

1<sup>ère</sup> réflexion sur les efforts à produire en terme de maîtrise des consommations d'énergie et de production des énergies renouvelables.

30/11/ 2020

#### ASSEMBLÉE DES ACTEURS

Avis des acteurs locaux sur les potentiels du territoire (*consommation d'énergie et production d'énergies renouvelables - émission de gaz à effet de serre - stockage naturel du carbone*)

14/01/2021

#### SÉMINAIRE ÉLUS-AGENTS

Présentation d'un scénario de synthèse et réflexion sur la formulation des axes de la stratégie

8 au 13 /  
02/2021

#### SEMAINE DIGITALE AUTOUR DU PCAET ET CONSULTATION CITOYENNE

Sensibilisation aux enjeux climat-air-énergie du territoire et participation à leur priorisation

06/05/2021

#### ASSEMBLÉE DES ACTEURS

Présentation d'un scénario approfondi sur les secteurs agriculture et forêt et sur la formulation des axes de la stratégie

25/05/2021

#### COMITE TECHNIQUE

Consolidation des objectifs et de la formulation des axes de la stratégie

08/06/2021

#### COMITE DE PILOTAGE

Finalisation de la stratégie

07/10/2021

#### CONSEIL COMMUNAUTAIRE

Débat et validation de la stratégie du Plan climat air énergie territorial



### UNE VISION ENRICHIE PAR LE PROJET DE TERRITOIRE 2020/2030 ET SA CONSULTATION CITOYENNE

→ L'enjeu «**S'impliquer pour un territoire qui s'adapte au changement climatique**» a été jugé comme très prioritaire par les habitants, associations, entreprises, partenaires, agents et élus.

→ **Une richesse de propositions d'actions** avec plus de 200 contributions pour cet enjeu

«*Végétaliser les espaces urbains*»

«*Faciliter les déplacements en vélo, bus, train...*»

«*Rénover les logements et développer les énergies renouvelables*»

