

The background features a complex network of interconnected nodes and lines. The nodes are represented by circles of various colors (blue, green, orange, red, purple) and some contain icons: a document, an upward-pointing arrow, a person silhouette, a globe, an '@' symbol, and an envelope. The lines are thin and grey, creating a web-like structure.

Convention Territoriale Globale



COPIL Convention Territoriale Globale



24 Janvier 2023

**S'accorder sur une vision globale à 4 ans pour
le territoire et ses habitants**

POLE SERVICES A LA POPULATION



Ordre du Jour COPIL CTG 24 janvier 2023



Objectif :
Valider les
grandes
orientations
CTG

Rappeler
la CTG

Synthèse du
Diagnostic
partagé

Proposition
d'orientations
stratégiques

1. Rappel des Objectifs et de la Démarche CTG de la CCTA
2. Méthodologie et acteurs associés : ce qui a été fait
3. Synthèse du diagnostic social partagé : Constats et Enjeux
4. Propositions d'orientations stratégiques à arbitrer
5. Prochaines étapes



1. Rappel des Objectifs et de la Démarche CTG de la CCTA

Qu'est-ce qu'une CTG ?



Convention

- Elle permet d'aboutir à un accord signé entre la CAF du Tarn et la CCTA pour 4 ans

Territoriale

- Elle s'appuie sur les besoins identifiés et partagés à l'échelle du territoire

Globale

- Elle définit le projet social du territoire et son plan d'actions en associant les acteurs

1. Rappel des Objectifs et de la Démarche CTG de la CCTA

Pourquoi une CTG ?

La CTG vise à améliorer l'efficacité des services rendus aux publics,
→ en favorisant les **coopérations** et les **dynamiques** territoriales,
→ par une **vision globale et transverse** des sujets,
→ et concrètement par le **pilotage d'un plan d'actions**.

intérêt commun
ambitions communes

Accompagnement social des familles
Accès à l'autonomie des jeunes
Accueil pour tous
Mixité sociale *CTG* *Parcours éducatifs des enfants*
Gagner en cohérence et efficacité
Collaboration
Solidarité
Transversalité
Développer la coopération
Valoriser le rôle des parents

« feuille de route »

Et aussi :

- Repérer des zones d'ombres
- Renforcer la cohérence à l'échelle du territoire Tarn-Agout
- Susciter de nouvelles idées

1. Rappel des Objectifs et de la Démarche CTG de la CCTA

S'accorder sur une vision globale à 4 ans pour le territoire et ses habitants

Sur ces champs d'action : ...

ENFANCE

PETITE ENFANCE

JEUNESSE

SOLIDARITE

SOUTIEN AUX FAMILLES

ACTION SOCIALE

INCLUSION

EDUCATION

CADRE DE VIE /HABITAT

DYNAMIQUE TERRITORIALE

... A quoi souhaite-t-on parvenir ?
... Quel effet veut-on produire?

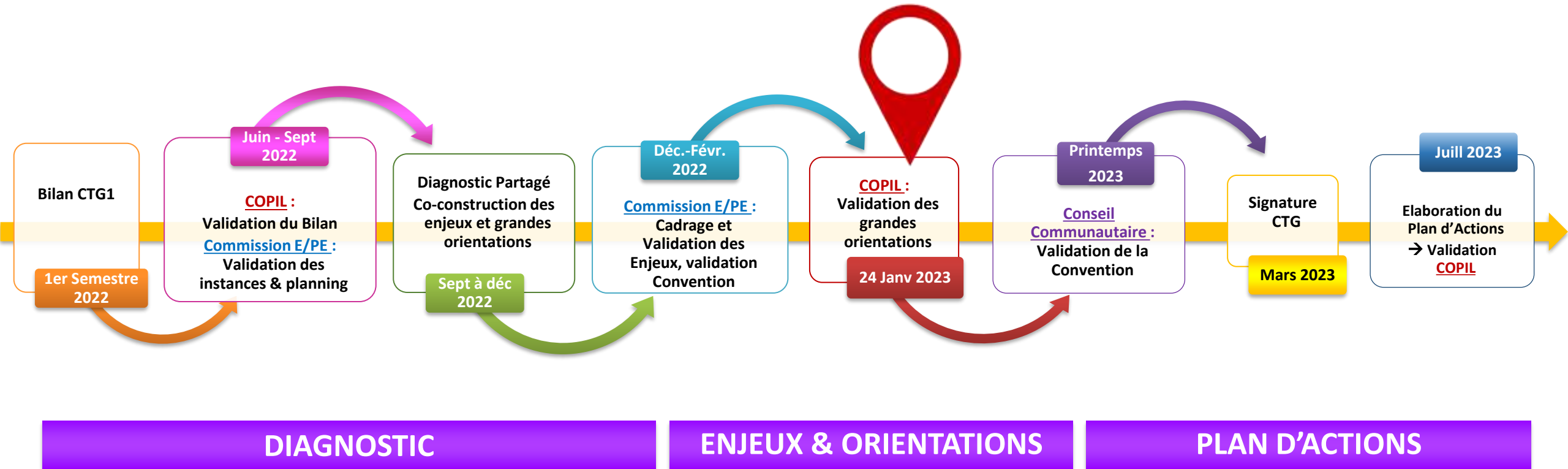
2026



?

2. Méthodologie et acteurs associés

Elaboration de la CTG de la CCTA



- ✓ Etat des lieux, Bilan, rencontre acteurs, méthodologique
- ✓ Diagnostic partagé, construction enjeux et orientations

✓ Signature

✓ Elaboration Plan et Fiches Actions

✓ Mise en œuvre et Suivi

2. Méthodologie et acteurs associés

Pilotage et suivi



Instance tactique et de soutien méthodologique : garantit le cadre de l'action et la cohérence territoriale
(1 x/an)

Instance opérationnelle : travaillent sur les actions présentes et futures, et assurent leur mise en œuvre
(2 à 3 x/an)

Instance technique, experte : organise et assure le déploiement de la CTG, et son évaluation
(1 x/an)

Instance décisionnelle : assure l'ensemble des étapes de validation de la démarche et son suivi
(1 x/an)

2. Méthodologie et acteurs associés

Ce qui a été fait / les Acteurs mobilisés

3
Comités
Stratégiques

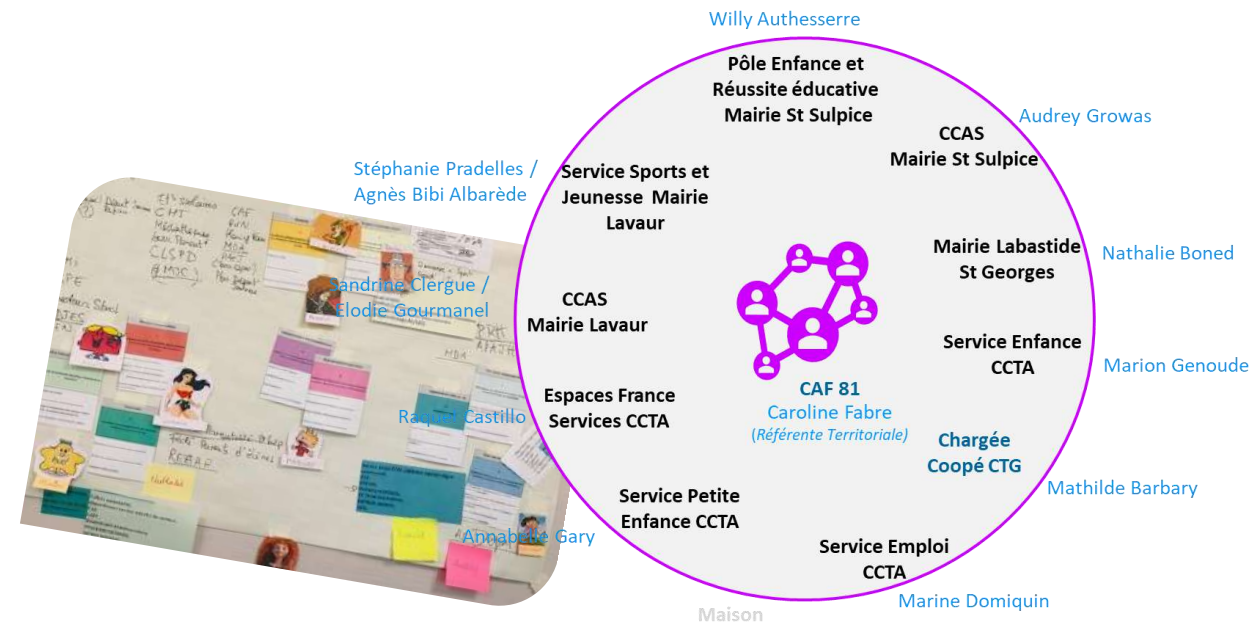
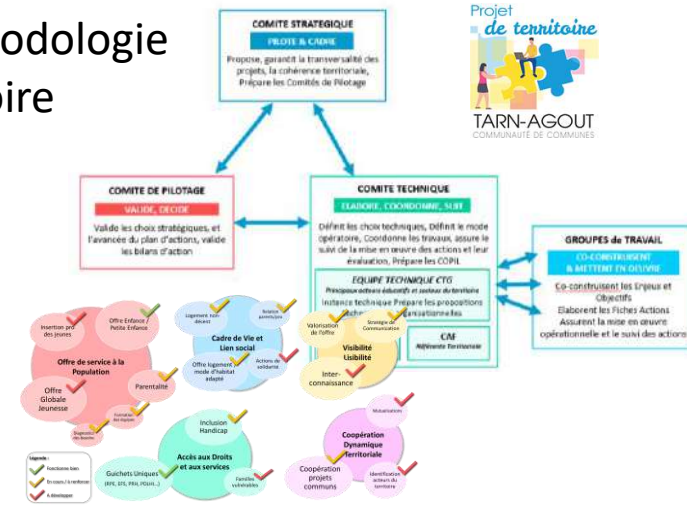
- A préparé les modalités de gouvernance, le rétroplanning, la méthodologie
- A cadré les orientations CTG en cohérence avec le Projet de Territoire

2
Comités
de
Pilotage

- A validé le bilan de la 1^{ère} CTG
- A validé les modalités de gouvernance, la méthodologie
- Valide les orientations stratégiques de la future CTG

2
Comités
Techniques

- A contribué à l'évaluation du la CTG 1
- A partagé le diagnostic
- A travaillé sur les grandes orientations
- A contribué à la méthodologie
- A préparé les groupes de travail



2. Méthodologie et acteurs associés

Ce qui a été fait / les Acteurs mobilisés

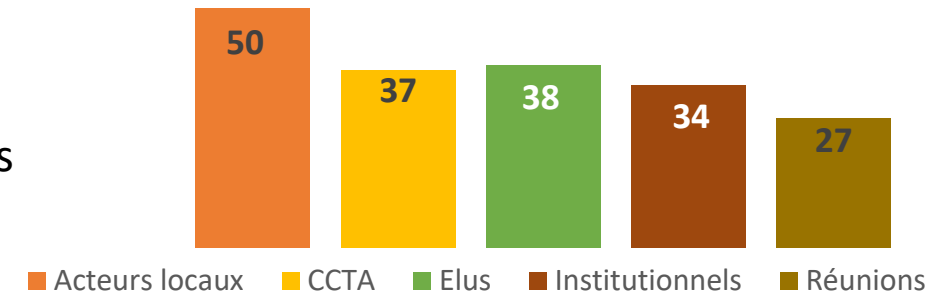
5
Groupes
de travail

- Ont partagé le diagnostic, les constats, les enjeux (par thématique)
- Ont travaillé sur les grandes orientations, et les pistes de travail



186
Acteurs
rencontrés

- Ont contribué à qualifier l'état des lieux du territoire
- Contribuent au ciblage et à la priorisation des objectifs



3. Synthèse du diagnostic social partagé La Démarche de diagnostic social

Analyse des diagnostics et éléments de cadrage, notamment :

- Projet de Territoire CCTA (avril 2022)
- Evaluation CTG1 (juin 2022)
- Schéma Départemental de Services aux Familles
- Schéma Départemental d'Amélioration de l'Accessibilité des Services au Public
- Plan Local de l'Habitat, Schéma de Cohésion Territoriale, Etude OPAH
- Schéma Départemental Enfance Famille, Animation de la Vie Sociale
- Plan Tarn Jeunes, Diagnostic CLSPD, Analyse Besoins Sociaux...

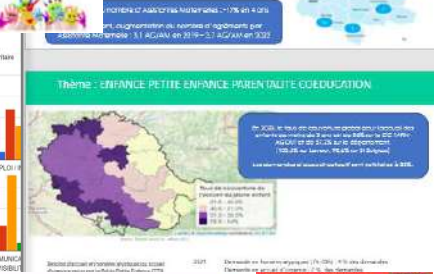
Mise à jour et précisions des données du territoire

(sources Insee, CAF, CCTA, recueil auprès des services...)

- Le Territoire
- Analyse socio-démographique
- Les Familles du territoire
- Analyse socio-professionnelle
- L'Habitat, le logement
- L'offre de services sur le territoire

A la rencontre des acteurs locaux :

- Maires et élus du territoire
- Services communaux et intercommunaux
- Acteurs institutionnels et associatifs
- Groupes de travail



3. Synthèse du diagnostic social partagé

Propositions d'Orientations Stratégiques à arbitrer

Enjeux structurants	Orientations Stratégiques
Enjeu 1 Garantir une offre de services qui s'adapte à l'évolution des besoins de la population	Garantir une offre d'accueil de qualité, adaptée aux évolutions des besoins des familles du territoire
	Enrichir la politique Jeunesse et mieux prendre en compte les besoins des jeunes (10-12 / 13-17 ans)
	Favoriser l'autonomie et l'insertion des jeunes (16-25 ans)
Enjeu 2 Consolider les organisations et l'offre dans le champ éducatif	Garantir la continuité éducative, Favoriser la co-éducation
	Consolider l'accompagnement des Familles, faciliter leur parcours de vie
Enjeu 3 Favoriser un cadre de vie solidaire et inclusif	Développer les initiatives en matière de lien social / Renforcer les solidarités
	Renforcer l'accès aux droits et l'accueil de tous (Inclusion Handicap, Familles Vulnérables)
Enjeu 4 Accroître les coopérations territoriales et la visibilité de l'offre de services du territoire	Faciliter la connaissance et l'accès aux services / Faire connaître l'offre de services
	Renforcer la dynamique territoriale collective, animer la démarche au niveau intercommunal

3. Synthèse du Diagnostic social partagé

Constats et Enjeux



Le Territoire Tarn-Agout

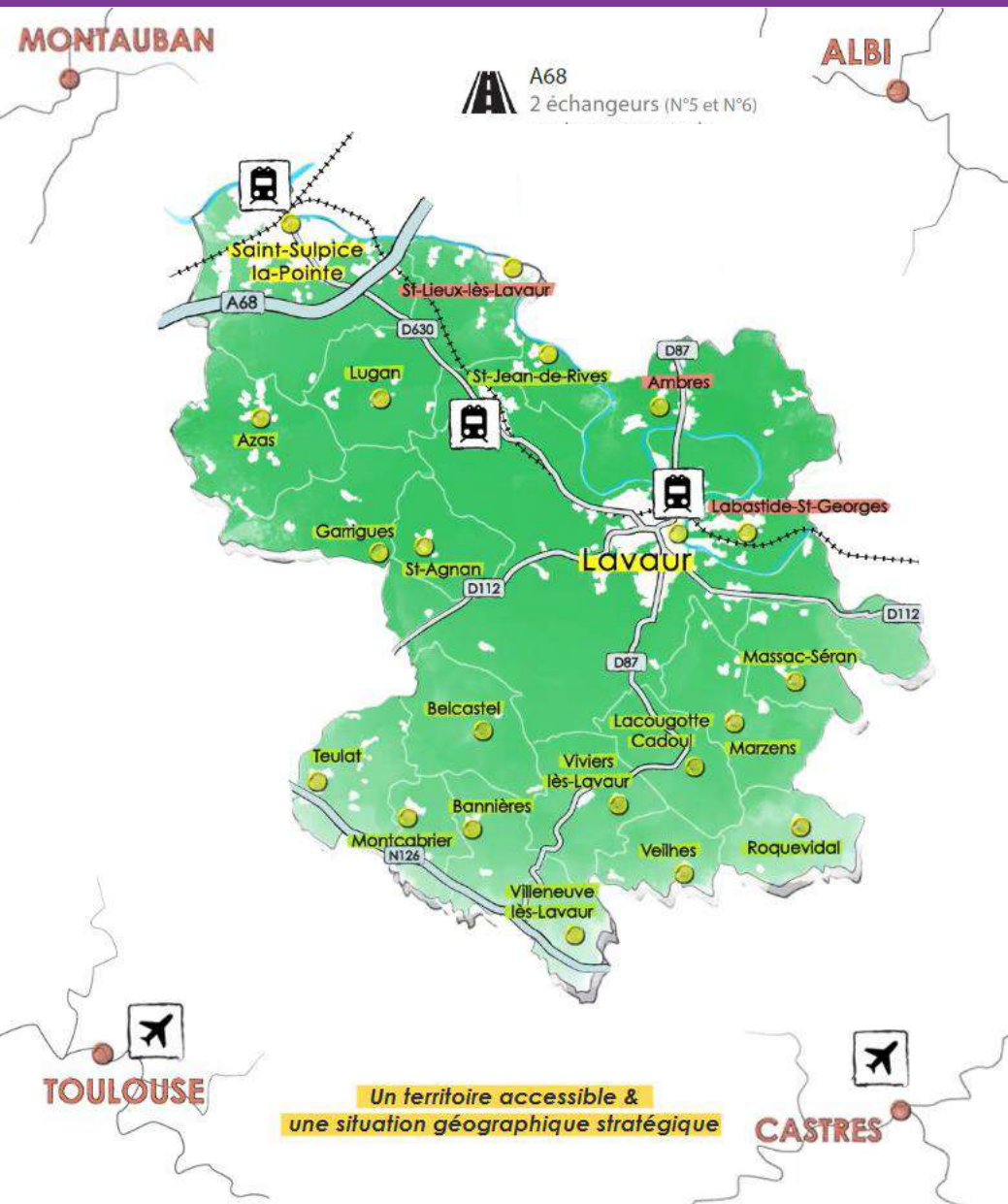
Enfance Petite Enfance Parentalité Coéducation

Jeunesse : Offre Jeunesse et Insertion

Accès aux Droits Solidarités Lien Social Habitat

3. Synthèse du diagnostic social partagé

Constats généraux du diagnostic partagé



21
COMMUNES

16
COMMUNES RURALES

2
PÔLES URBAINS

3
PÔLES RELAIS

29 234 habitants en 2019 (+1,3%/an depuis 2010)



Un Territoire attractif et dynamique !

3. Synthèse du diagnostic social partagé

Constats généraux du diagnostic partagé

Forces du Territoire

Démographie

- **Croissance démographique**, moins de très jeunes, plus de jeunes et de seniors, flux migratoire important

Habitat / Cadre de vie

- **Territoire attractif**, grâce à sa situation géographique, la proximité de Toulouse, ses dessertes routières et ferroviaires
- Cadre de vie rural, agréable, préservé
- Une **dynamique associative**, culturelle et sportive dense

Emploi

- **Dynamisme économique** (6 zones d'activités, commerces locaux, + les « pépites »), outils et des partenaires pour soutenir l'emploi

Services et équipements

- Territoire **bien couvert et bien maillé E/PE**,
- De **nombreux services** proposés pour un large public : EAJE, RPE, LAEP, ALSH, ALAE, EFS, EHPAD, CCAS, Services Jeunesse, MJC, OTI, Centre aquatique, Ludolac, Hôpital, Pôles santé, cinéma, écoles, collèges, lycées...

Opportunités du Territoire

- La collectivité s'est engagée dans une **dynamique de projet forte** : Projet de territoire, PAT, PCAET, Plan mobilité, CTG, Pays de Cocagne, plan d'actions pour le commerce local (circuits-court, économie locale, dynamisation centres-villes)...

- Elle est dotée de **documents d'urbanisme cadres** : PLH, SCoT, OPAH

- Une volonté convergente d'acteurs qui souhaitent **travailler en concertation**

Faiblesse du Territoire

Démographie

- **Précarité en légère hausse**, monoparentalité en hausse (avec nouveaux besoins spécifiques : accompagnement, logement...)

Habitat / Cadre de vie

- **Tension sur le logement** : Le parc de logements ne répond pas aux besoins actuels et à venir, il nécessite d'être diversifié

Emploi

- Le territoire connaît une croissance du nombre de demandeurs d'emploi, notamment des jeunes

Services et équipements

- **Pression sur la Jeunesse**
- Attention sur **l'offre médicale**
- Les habitants identifient peu les services assurés par la CCTA
- La **dynamique territoriale** et partenariale peut être renforcée

Menaces du Territoire

- Vigilance à l'effet « territoire dortoir »

- La population évolue et les **services doivent être adaptés à l'évolution** des besoins

- Le **manque de personnel qualifié** peut mettre en tension la qualité des services et de l'accès aux droits (Petite Enfance, Enfance, aide à la personne, santé...)

- La **tension sur le logement** peut fragiliser l'attractivité du territoire

3. Synthèse du diagnostic social partagé Constats et Enjeux du diagnostic partagé

ENFANCE PETITE ENFANCE
PARENTALITE COEDUCATION



ENFANCE PETITE ENFANCE PARENTALITE COEDUCATION



+

-

Constats

- Bonne couverture des besoins E/PE et bon maillage territorial
- Relais Petite Enfance efficace et identifié
- Modes d'accueil petite enfance diversifiés (Crèches, Micro crèches, Lieu Passerelle, AM, MAM)
- Services ALSH intercommunal et ALAE communaux satisfaisants
- Développement de l'accueil inclusif
- Cellule parentalité à St Sulpice
- LAEP bien sollicité
- Implication partenaires, parents, sur des instances de décisions
- Dispositif CLAS à St Sulpice et à Lavaur
- Travail étroit avec les écoles sur les PEDT
- Développement d'un dispositif Promeneurs du Net Parentalité par la CAF

- Manque croissant à venir d'Assistantes Maternelles
- Difficultés de recrutement de personnel PE/E
- Fragilité des familles croissante
- Projection difficile pour les effectifs 0-3 ans, fluctuation annuelle
- Manque visibilité des actions parentalité + offre non homogène s/territoire
- Notion de soutien à la parentalité parfois abstrait
- Mixité sociale à optimiser
- Peu de 10-12 ans sur les ALSH
- Accueil inclusif à poursuivre (difficulté à identifier les Enfants Sit°Handicap)
- Travail en réseau à développer

Enjeux

Maintenir et optimiser l'offre Petite Enfance et Enfance

Accompagner les parents dans leur rôle et nouveaux besoins (de la petite enfance à l'adolescence)

Sécuriser les parcours, éviter les ruptures, en favorisant la coéducation

3. Synthèse du diagnostic social partagé Constats et Enjeux du diagnostic partagé



JEUNESSE : OFFRE JEUNESSE & INSERTION



Légende

- Offre Accueil Jeunesse
- MJC
- RIJ-restreint
- Junior Association
- Service Jeunesse

- Population de 11 - 24 ans
- 0 - 75
- 75 - 150
- 150 - 300
- > 300

Carte de l'offre Jeunesse en Tarn-Agout
(diag jeunesse CAF 2018)



JEUNESSE : OFFRE JEUNESSE & INSERTION DES JEUNES

+

-

Constats

- Des services présents : Services jeunesse, Mission Locale, MJC, Service Emploi Intercommunal, Promeneurs du Net...
- L'offre sur St Sulpice et Lavour satisfait un certain nombre de jeunes du territoire
- Des équipements se développent / des projets de lieux
- Des services jeunesse qui s'étoffent
- Une volonté d'imaginer une offre complémentaire entre communes
- De nombreuses actions orientations / insertion : Forum Emploi, Forum saisonnier, Zoom Métiers...
- Prévision d'une Plateforme « DORA » recensant l'offre de service du Département dans le cadre du SPIE
- Partenariats existant Mission Locale - MJC, asso, CCAS, EFS, Radio R d'Autan, SMICTOM, l'ECOLibris, ... CLSPD, CCAS, écoles, collèges...

- Pas de PIJ, Maison des Ado, PAEJ... (pas de « point d'entrée »)
- Pas de « Projet Jeunesse » territorial
- Manque d'équipements, d'activités proposées aux jeunes (« petites » communes : beaucoup d'asso, mais essentiellement pour adultes)
- Difficultés liées à la mobilité et au logement
- Manque / besoin d'espaces dédiés pour les jeunes
- Difficultés à identifier les besoins des jeunes
- Peu de fréquentation des ALSH à partir de 10-12 ans
- Des actions à développer autour de la (pré) adolescence (prévention, harcèlement, addictions)?
- Des liens à renforcer entre acteurs Jeunesse (et lien avec soutien à la parentalité)
- Un accès à l'insertion professionnelle à soutenir
- Difficulté à capter les jeunes à partir de 15 ans

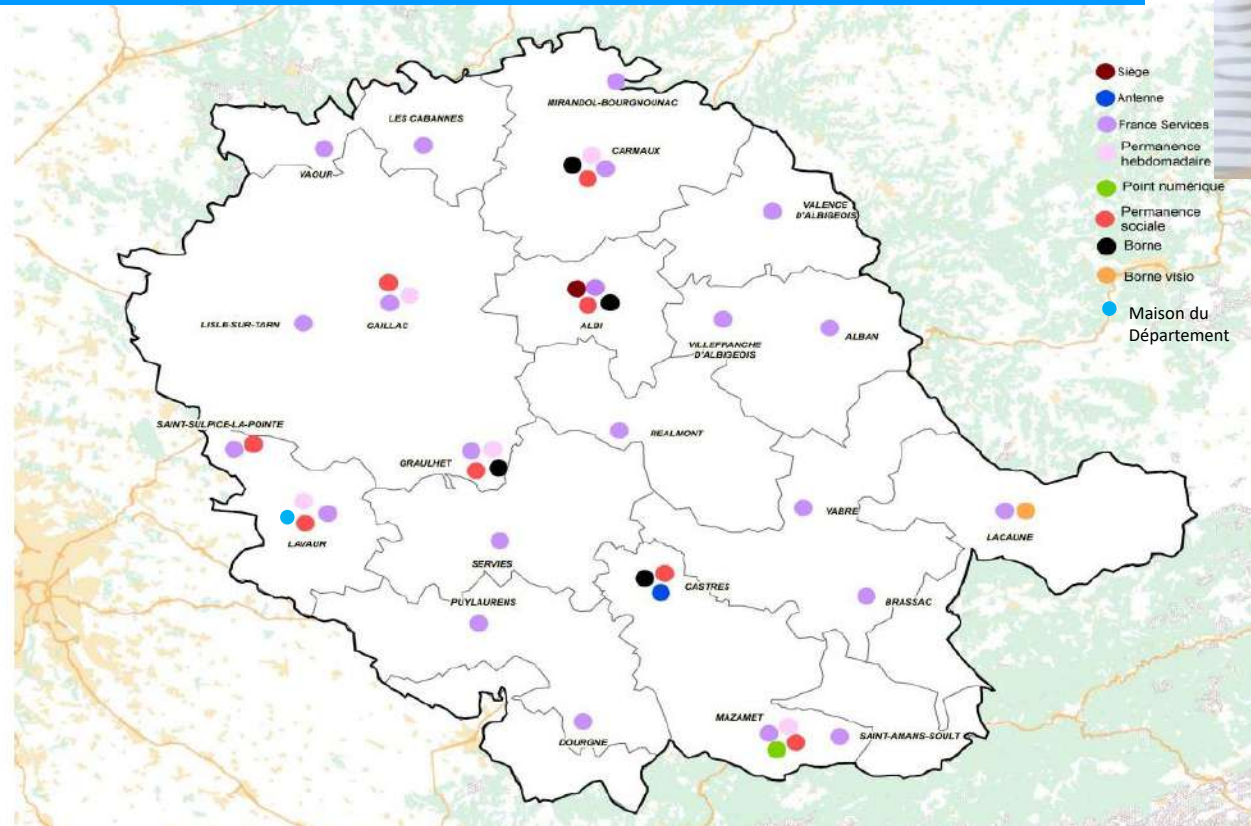
Enjeux

Enrichir la politique Jeunesse : Développer des projets, des actions pour les jeunes

Favoriser l'autonomie et l'insertion des jeunes : Renforcer le travail de réseau, envisager des filières de formation

3. Synthèse du diagnostic social partagé Constats et Enjeux du diagnostic partagé

ACCES AUX DROITS SOLIDARITES LIEN SOCIAL HABITAT



ACCES AUX DROITS SOLIDARITES LIEN SOCIAL HABITAT



+

-

Constats

- Services présents : 2 Espaces France Service (1 animateur numérique), CCAS, CAF, permanences partenaires, Maison du Département...
- Des projets d'habitat inclusif en cours ou souhaités, 1 OPAH en cours de lancement
- L'Animation Vie Sociale et solidarités fonctionnent bien dans « petites » communes, des projets participatifs...
- Tissu associatif important et dynamique
- Peu de difficultés sociales repérées dans les « petites » communes
- De nombreux liens CCAS – Maison du Département / CCAS – Service Jeunesse

- Besoin de coordination entre services d'action sociale
- Augmentation de la fréquentation CCAS
- Manque de logements diversifiés et adaptés aux nouveaux besoins (- onéreux, +petits, adaptés, accessibles, locatif...)
- Dans les « petites » communes : besoins tournés vers les personnes âgées : d'infos/aides, transports, de logements adaptés
- Situation sur l'offre de santé qui préoccupe (généraliste = 1^{er} accès à « d'autres » droits)
- Pas d'Espace de Vie Sociale / Centre Social (source de lien, implication, concertation avec les habitants)
- Difficulté à toucher les plus vulnérables (manque mixité sociale dans les structures - examiner les coûts et accès aux aides)
- Difficulté en terme de mobilité, « fracture » du transport (jeunes, personnes âgées)
- Pas ou peu d'actions itinérantes → Enjeu de l'Aller-Vers ?
- Difficile à recenser les Enfants En Sit° de Handicap (pas de déclaration obligatoire)
- Accueil d'enfants en situation de handicap à développer/promouvoir

Enjeux

- **Développer les initiatives de lien social, renforcer les solidarités**
- **Renforcer l'accès aux droits et l'accueil de tous (Inclusion Handicap, Familles, publics Vulnérables...)**

3. Synthèse du diagnostic social partagé

Problématiques sociales relevées et Enjeux pour le territoire

Démographie :

- Dynamisme démographique à nuancer selon les communes
- Beaucoup de nouveaux arrivants
- Profil familles très représenté
- Solde naturel toujours positif mais en baisse
- Part des jeunes toujours en augmentation

Socio-économie :

- Précarité en légère hausse (bas revenus, minima sociaux)
- Monoparentalité en hausse
- Augmentation du chômage, notamment pour les 16-25 ans

Cadre de vie :

- Logements en nombre et en diversité insuffisants
- Difficulté croissante d'accès aux soins

Accès aux droits/services :

- Manque de mixité sociale dans les structures d'accueil
- Manque de visibilité/coordination sur certaines offres
- Demande d'accueil d'enfants porteur de handicap en hausse



Les ENJEUX définis

1

Adapter l'offre de service à l'évolution de la population et de ses besoins

2

Consolider l'accompagnement des familles et renforcer la continuité éducative

3

Favoriser l'accès aux droits, la solidarité, et l'inclusion

4

Développer la coopération territoriale et la visibilité de l'offre

4. Propositions d'orientations stratégiques à arbitrer

Synthèse des Enjeux et Orientations

En lien avec
le Projet de
Territoire

Pistes de
travail
issues des
échanges
en groupe





Enjeu 1. Garantir une offre de services qui s'adapte à l'évolution des besoins de la population

Pistes de travail issues des échanges en groupe

En lien avec le Projet de Territoire

Enjeux structurants	Orientations Stratégiques	Objectifs Opérationnels	Base de travail / Liste non exhaustive
Enjeu 1 Garantir une offre de services qui s'adapte à l'évolution des besoins de la population	Enfance Petite enfance		
	Garantir une offre d'accueil de qualité, adaptée aux évolutions des besoins des familles du territoire	Maintenir et optimiser l'offre d'accueil (collectif et individuel) Petite Enfance	<ul style="list-style-type: none"> Promouvoir le métier d'Assistante Maternelle Renforcer la veille sur les besoins, le rôle de lieu ressource du RPE
		Prendre en compte les besoins spécifiques des familles	<ul style="list-style-type: none"> Identifier et lever les freins (fam. vulnérables) remontée des besoins sociaux, questionnaire familles Mesurer et répondre aux besoins spécifiques : horaires, prise en charge spécifique... S'appuyer sur et développer le réseau pour mieux orienter, mutualiser, faire connaître les droits...
		Maintenir et développer l'offre de service périscolaire et extrascolaire et poursuivre les actions qualitatives et transverses	<ul style="list-style-type: none"> Etudier un développement du maillage territorial du service commun (navette à Teulat) Développer les actions en collaboration avec les acteurs/programmes du territoire (PEDT, PAT, OTI...)
	Jeunesse		
	Enrichir la politique Jeunesse et mieux prendre en compte les besoins des jeunes (10-12/13-17 ans)	Développer l'offre pour les communes rurales et pôles relais	<ul style="list-style-type: none"> Mettre en place des actions mutualisées : séjours, chantiers jeunes, animateur itinérant...? Lieux, espaces à optimiser, valoriser, mutualiser (Ludolac, Massac...?) Mettre en place des actions citoyennes : Conseil des Jeunes... Etudier les besoins réels des Jeunes
		Améliorer la visibilité de l'offre existante / Développer l'information et la communication envers les jeunes	<ul style="list-style-type: none"> Créer un/ des « Point(s) d'entrée » Jeunesse (type Point Info Jeunesse...)
		Contribuer à structurer et mettre en œuvre un (des) Projet(s) Jeunesse / un Réseau Jeunesse	<ul style="list-style-type: none"> Coordonner avec les acteurs Jeunesse (Maison des Ados, PAEJ, Département...)
	Emploi / Formation / Insertion		
	Favoriser l'autonomie et l'insertion des jeunes (16-25 ans)	Créer les structures favorisant la formation et l'apprentissage pour les jeunes	<ul style="list-style-type: none"> Formation type « Projet Pro » sur le territoire ? = accompagnement à la définition et concrétisation d'un projet professionnel Réaliser un diagnostic des besoins en emplois et compétences sur le territoire
Développer le réseau d'entreprises et la mise en relation / Accompagner les entreprises		<ul style="list-style-type: none"> Être davantage présent auprès des entreprises, lien pérenne, réseau : RdV récurrent, petit déj'... Développer l'utilisation des PMSMP (= stage en entreprise), des Job Dating... Développer le principe du parrainage Imaginer une « cinémathèque » des filières-métiers-entreprises locaux : vidéos, témoignages,... pour capitaliser 	
Renforcer les partenariats		<ul style="list-style-type: none"> Travail avec les chambres consulaires, avec les GEIQ (BTP, Aide à la Personne, Propreté) Lien avec le Plan Tarn Jeunes et le Programme départemental d'insertion - SPIE 	





Enjeu 2. Consolider les organisations et l'offre dans le champ éducatif

En lien avec le
Projet de
Territoire

Pistes de
travail
issues des
échanges
en groupe

Enjeux structurants	Orientations Stratégiques	Objectifs Opérationnels	Base de travail / Liste non exhaustive
Enjeu 2 Consolider les organisations et l'offre dans le champ éducatif	Petite Enfance Enfance Parentalité		
	Garantir la continuité éducative, Favoriser la co-éducation	Renforcer la relation avec les parents	<ul style="list-style-type: none"> - Favoriser l'implication, le partage - S'appuyer sur les actions parentalité
		Développer la collaboration entre acteurs : Parents-ALAE- Ecole- ALSH, Enseignants-ALAE-Référent inclusion...	<ul style="list-style-type: none"> - Intégrer le personnel Education National à la réflexion CTG - Relancer des temps fédérateurs : école, famille, partenaire (fête, soirée à thème, soirée débat...)
		Faciliter les transitions, la continuité des parcours des enfants	<ul style="list-style-type: none"> - Organiser des activités communes, des projets passerelles : crèche/ALSH, crèche/école, collèges-lycées, ALSH-MJC, ALSH/espace jeune, Proposition d'animation des animateurs à la crèche...
	Parentalité		
	Consolider l'accompagnement des Familles et faciliter leur parcours de vie	Développer les actions en lien avec la parentalité	<ul style="list-style-type: none"> - Ateliers, animations thématiques très demandés par les parents (temps d'échanges mais aussi sujets : séparation, harcèlement, écrans, troubles...) : Actions REAAP ? - Etudier l'opportunité d'actions itinérantes ?
Favoriser un réseau partenarial local de la parentalité / Renforcer la coordination des actions de soutien à la parentalité		<ul style="list-style-type: none"> - Sensibilisation des professionnels sur la parentalité - Appuyer le Réseau Parents 81 pour renforcer la coordination territoriale de la parentalité - Développer les rencontres interprofessionnels, y associer les parents 	
Développer la visibilité de l'offre existante		<ul style="list-style-type: none"> - Organiser une « journée de la parentalité » - Réaliser un « catalogue » d'actions, d'offres parentalité - Définir et faire connaître la parentalité - S'appuyer sur les services communication, les PDN... 	



Enjeu 3. Favoriser un cadre de vie solidaire et inclusif

Pistes de travail issues des échanges en groupe

En lien avec le Projet de Territoire

Enjeux structurants	Orientations Stratégiques	Objectifs Opérationnels	Base de travail / Liste non exhaustive
Enjeu 3 Favoriser un cadre de vie solidaire et inclusif	Lien Social Solidarités AVS Concertation Population		
	Développer les initiatives en matière de lien social / Renforcer les solidarités	Valoriser les actions de solidarités	<ul style="list-style-type: none"> - Identifier et encourager les actions du « mieux vivre », de solidarités collectives sur le territoire : en faveur des personnes âgées, intergénérationnel, initiatives innovantes... - Repérer les personnes ayant besoin de solidarités (banques de données, échanges entre partenaires)
		Renforcer le lien, la concertation avec la population, favoriser l'implication	<ul style="list-style-type: none"> - Créer ou identifier un lieu (tiers-lieu, jardin associatif, café associatif), une maison des associations, une plateforme d'échange de services (→ cf « Banque des initiatives » du CD81?)
		Promouvoir les nouveaux modes d'habitat (partagé, inclusif...) pour répondre aux besoins de diversification des logements	<ul style="list-style-type: none"> - Identifier les projets réalisés, en cours et à venir - Mener, organiser une information / animation
		Développer l'interconnaissance, renforcer la coordination entre acteurs	<ul style="list-style-type: none"> - Identifier les acteurs de l'Action sociale du territoire, leur mission, compétences (institutionnels et associatifs) - Développer l'interconnaissance : « stages croisés », rencontres...
	Accès aux Droits / Inclusion / Numérique		
	Renforcer l'accès aux droits et l'accueil de tous (Inclusion Handicap, Familles Vulnérables)	Favoriser la mixité sociale, en direction des familles vulnérables	<ul style="list-style-type: none"> - <i>Ex : Situations précaires, monoparentale, insertion socio-professionnelle, rupture familiale...</i>, Notamment dans les structures Enfance / Petite Enfance / Parentalité - Créer des ponts entre acteurs pour mieux diffuser l'offre et de services et en favoriser l'accès (services sociaux-crèches / services jeunesse, asso caritatives..., coordonner autour d'un projet, d'un parcours - Etudier les besoins de coordination et d'accompagnement des Gens du Voyage (scolarisation des enfants) - Développer des accueils itinérants ?
		Favoriser l'inclusion Handicap, Développer une culture de l'accueil inclusif	<ul style="list-style-type: none"> - Poursuivre la formation des professionnels à l'accueil inclusif / besoins spécifiques - Sensibiliser les enfants à l'accueil inclusif - Développer des animations ouvertes à tous au sein de toute structure (décloisonnement, ouverture...) - Coordonner avec la thématique parentalité
		Favoriser l'inclusion Numérique	<ul style="list-style-type: none"> - Poursuivre les ateliers numériques, poursuivre l'accompagnement à la dématérialisation des services (garantir la relation de proximité)





Enjeu 4. Accroître les coopérations territoriales et la visibilité de l'offre de services du territoire



Enjeux structurants	Orientations Stratégiques	Objectifs Opérationnels	Base de travail / Liste non exhaustive
Enjeu 4 Accroître les coopérations territoriales et la visibilité de l'offre de services du territoire	Communication Visibilité Valorisation		
	Faciliter la connaissance et l'accès aux services Faire connaître l'offre de services	Améliorer la visibilité / Valoriser l'offre auprès du grand public	<ul style="list-style-type: none"> - Créer un « point d'entrée » Jeune (type PIJ) - Informer les familles sur leurs droits (Rôle des services sociaux, CCAS, structures : écoles...) - Envisager une stratégie de communication territoriale globale, interne et externe (supports, circuits, interlocuteurs...) - S'appuyer sur les services communication des collectivités, les PDN ou toute personne relais...
		Développer l'interconnaissance, les liens entre professionnels	<ul style="list-style-type: none"> - Développer l'interconnaissance / le réseau (pour mieux orienter les familles, aider les professionnels, mutualiser les ressources, les partenaires) : Rencontres interprofessionnelles (« stages croisés », rencontres inter-crèches, ...), RdV annuels thématiques (Jeunesse, Petite Enfance, Famille) , RdV récurrents : petits déj interpro (parentalité, entreprises, ...) - Coordonner/articuler avec d'autres Programmes : SDSF, Plan Tarn Jeunes (= <i>actions concordantes</i>)... - Définir/ Communiquer sur ce qu'est la parentalité (élus, partenaires..., charte parentalité...)
		Identifier les interlocuteurs du territoire	<ul style="list-style-type: none"> - Identifier les acteurs de l'Action Sociale du territoire, leur mission et leur territoire de compétences - Visibilité : Réaliser « Catalogue » de l'offre parentalité : actions, porteur, quoi, comment, qui ? - Identifier et communiquer sur l'offre et les dispositifs existants en matière d'inclusion
	Mutualisation, coop°, projets communs		
	Renforcer une dynamique territoriale collective, animer la démarche au niveau intercommunal	Construire les modalités de pilotage de la CTG en vue de la pérennité des réseaux	<ul style="list-style-type: none"> - Faire vivre les groupes de travail CTG = lieu de partage et travail de projets communs - Renforcer la coordination entre acteurs
		Développer les pratiques de mutualisations et coopération / Fédérer autour de projets communs	<ul style="list-style-type: none"> - Envisager des actions mutualisées (séjours, chantiers jeunes, animateur itinérant...) sur la Jeunesse - Créer ou identifier, repérer un lieu (tiers-lieu, café associatif, maison des associations, plateforme d'échanges de services...) - Relancer les temps fédérateurs : école, famille, partenaire (fête, soirée à thème, soirée débat, journée PE, Jeunesse...) - Favoriser des activités communes : projets passerelles : crèche/ALSH, crèche/école, ALSH/espace jeune, Proposition d'animation des animateurs à la crèche
Prévoir la collecte, le partage de données, pour mutualisation, valorisation, et conduite des évaluations		<ul style="list-style-type: none"> - Repérer les personnes ayant besoin de solidarité (banque de données entre partenaires à croiser) - Envisager les bases d'un « Observatoire Social » ? 	



4. Synthèse des Orientations Stratégiques à arbitrer



Enjeu 1

Garantir une offre de services qui s'adapte à l'évolution des besoins de la population

- Garantir une offre d'accueil de qualité, adaptée aux évolutions des besoins des familles du territoire
- Enrichir la politique Jeunesse et mieux prendre en compte les besoins des jeunes
- Favoriser l'autonomie et l'insertion des jeunes

Enjeu 2

Consolider les organisations et l'offre dans le champ éducatif

- Garantir la continuité éducative, Favoriser la co-éducation
- Consolider l'accompagnement des Familles, faciliter leur parcours de vie

Enjeu 3

Favoriser un cadre de vie solidaire, inclusif

- Développer les initiatives en matière de lien social / Renforcer les solidarités
- Renforcer l'accès aux droits et l'accueil de tous (Inclusion Handicap, Familles Vulnérables)

Enjeu 4

Accroître les coopérations territoriales et la visibilité de l'offre de services du territoire

- Faciliter la connaissance et l'accès aux services / Faire connaître l'offre de services
- Renforcer une dynamique territoriale collective, animer la démarche au niveau intercommunal



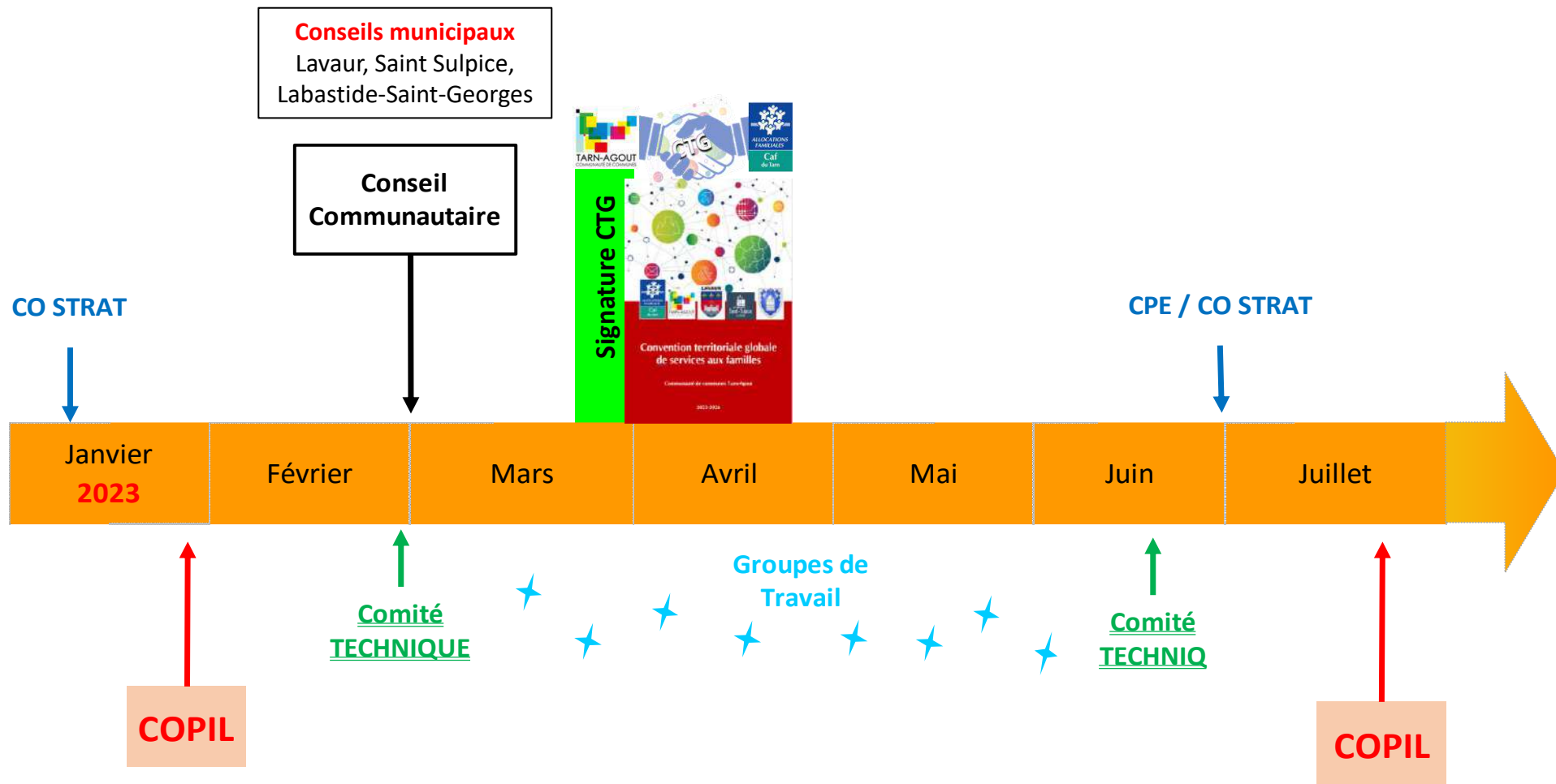
5. Prochaines étapes

Février-Mars :
Conseil Communautaire

Mars :
Signature Convention

Mars-Juin :
Plan d'actions
Consultation Population

Juillet :
COPIL validation



- **Elaboration Plan d'Actions – Fiches Actions détaillées**
- **Mise en œuvre d'un processus d'évaluation en continu**



Merci de votre attention

Accompagner les enfants et les jeunes
Accès à l'autonomie des jeunes
Accueillir pour tous
Mixité sociale
Collaboration
Solidarité
Transversalité
Développer la coopération
Valoriser le rôle des parents





Espace Ressources
Rond Point de Gabor
81370 SAINT-SULPICE-LA-POINTE
Tél. 05 63 41 89 12



[www,cc-tarnagout.fr](http://www.cc-tarnagout.fr)



Propositions d'Orientations Stratégiques à arbitrer

Enjeux structurants	Orientations Stratégiques
Axe 1 Garantir une offre de services qui s'adapte à l'évolution des besoins de la population	Garantir une offre d'accueil de qualité, adaptée aux évolutions des besoins des familles du territoire
	Enrichir la politique Jeunesse et mieux prendre en compte les besoins des jeunes
	Favoriser l'autonomie et l'insertion des jeunes
Axe 2 Consolider les organisations et l'offre dans le champ éducatif	Garantir la continuité éducative, Favoriser la co-éducation
	Consolider l'accompagnement des Familles, faciliter leur parcours de vie
Axe 3 Favoriser un cadre de vie solidaire et inclusif	Développer les initiatives en matière de lien social / Renforcer les solidarités
	Renforcer l'accès aux droits et l'accueil de tous (Inclusion Handicap, Familles Vulnérables)
Axe 4 Accroître les coopérations territoriales et la visibilité de l'offre de services du territoire	Faciliter la connaissance et l'accès aux services / Faire connaître l'offre de services
	Renforcer la dynamique territoriale collective, animer la démarche au niveau intercommunal

