

Réservations

Par le portail famille en priorité : mise en place du Portail Famille afin de faciliter vos démarches d'inscriptions et de réservations !

Demandez vos identifiants par mail : alsh.secretariat@cc-tarnagout.fr (avec votre adresse mail principale et en précisant votre nom et celui de votre enfant).

Une priorité sera donnée aux inscriptions par le portail famille !

Pour tous renseignements, rendez-vous ou réservations n'hésitez pas à nous contacter au **05.63.83.14.95** ou au **05.63.41.89.12**

Horaires

Accueil : Le matin de 7h30 à 10h15 Le midi de 11h30 à 12h15
L'après-midi de 13h30 à 14h15

Départ : Le matin entre 11h30 et 12h15 Après le repas entre 13h30 et 14h15 L'après-midi de 17h00 jusu'à 18h30

Navette La Treille-ALSH Gosciny : Une navette est mis en place afin d'acheminer les enfants vers l'ALSH Gosciny et inversement.

Lieu-dit La Treille : 81500 Lugan : 05.63.83.14.95

Départ de la navette Treille-ALSH Gosciny 9h15

Retour de la navette ALSH Gosciny-Treille 17h00

Tarifs

Prestations de base	1 ^{ère} tranche	2 ^{ème} tranche	3 ^{ème} tranche	4 ^{ème} tranche	5 ^{ème} tranche
Quotient familial *	< 500 €	500 € à 699 €	700 € à 899 €	900 € à 1099 €	>1099 €
Journée	2,40 €	3,40 €	7,00 €	8,50 €	10,00 €
Demi-journée	1,20 €	1,70 €	3,50 €	4,25 €	5,00 €
Repas	4.30 €				
Plateau repas dans le cadre d'un PAI	11 €				

Prestations particulières		1 ^{ère} tranche	2 ^{ème} tranche	3 ^{ème} tranche	4 ^{ème} tranche	5 ^{ème} tranche
Sortie ou (mini) séjour ou stage	Catégorie 1	5,00 €/jour	6,00 €/jour	9,20 €/jour	11,70 €/jour	14,00 €/jour
	Repas	4,30 €				
	Catégorie 2	15 €/jour	18,30 €/jour	29,30 €/jour	34,30 €/jour	40,00 €/jour



**ACCUEIL DE LOISIRS MATERNEL
GOSCINNY**

**303 avenue des Terres Noires
81370 Saint Sulpice**

☎ : 05 63 40 06 70

(Période de vacances uniquement)



MEMO ALSH GOSCINNY 3-6 ANS



Pour chaque jour, il faudra amener

Un sac à dos avec :

Une tenue complète de rechange

Si besoin :

Le doudou/ La sucette

Une couche, un oreiller pour la sieste



Conseil :

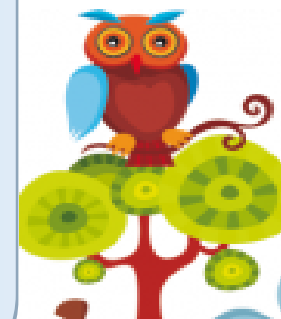
Toutes les affaires doivent être
marquées au nom de l'enfant



Si c'est le premier jour de votre
enfant au Centre de Loisirs
n'hésitez pas à nous le
signaler lors de
l'accueil du matin.

Absence et annulation

L'annulation sans
facturation est possible dans la
limite de 8 jours francs en
envoyant un mail par le biais
du Portail Famille ou sur
présentation d'un certificat
médical dans les 48 heures
après l'absence de l'enfant (par
le Portail Famille, courrier ou
auprès de l'équipe).



Administration de médicaments

Pour toute prise de médicaments, ou
homéopathies, il faudra fournir
obligatoirement :

Une ordonnance de votre médecin traitant.